



Orientation scolaire et professionnelle

Rapport A

Les quatre secteurs de réactivité cérébrale

Indicateurs du Profil Psycho-Professionnel

M. Exemple Échantillon

Votre entreprise
Le poste à combler

CRHA
Membre agréé

Raymond Brouillard, CRHA



Organisme formateur agréé par la Commission des
partenaires du marché du travail.
Certificat d'agrément # 0050452.

© 2002-2018 SYSTÈME DE GESTION R.H. IRPA. Tous droits réservés.

Certificat d'enregistrement # 1117587

www.irpa.pro



août-2018



Savoir Devenir

donner du sens au futur

Pour quel type de travail "êtes-vous fait" ?

Dans les années 70-80, trois chercheurs du Département d'Ingénierie biomédicale de l'université du Texas, N. Hermann, L. Schkade et A. Potvin, établissent une corrélation entre réponses données à un questionnaire psychologique et activation cérébrale. En étudiant 6 000 dossiers, validés par des mesures EEG (électroencéphalogramme), ils montrent que l'activité cérébrale est doublement polarisée (hémisphère droit / hémisphère gauche et système limbique / système cortical) et que nous avons tous un mode de fonctionnement privilégié. Ils distinguent ainsi quatre grands types mentaux : limbique droit, limbique gauche, cortical droit et cortical gauche. Chacun de ces types correspond à des choix d'activités spécifiques.

Caractéristiques modales des hémisphères gauche et droit

Cerveau gauche

Verbal

Utilise les mots pour nommer, écrire, définir.

Analytique

Décompose les choses étapes par étape, élément par élément.

Symbolique

Perçoit les choses en tant que signes d'autre chose.

Abstrait

Opère sur des qualités et des relations isolées du réel.

Temporel

Conçoit le temps comme une succession d'instant.

Rationnel

Opère d'une manière logique pour tirer des conclusions.

Cerveau droit

Non verbal

Pense en images, donne le ton à la voix.

Synthétique

Combine les choses, les éléments ensemble pour former des tous.

Analogique

Perçoit des similitudes entre des choses différentes.

Concret

Représente le monde sensible (réel, ou imaginaire).

Atemporel

Perçoit le temps comme une durée continue.

Empirique

S'appuie sur l'expérience sans tenir compte de données formelles.

CERVEAU DROIT ET CERVEAU GAUCHE

On sait que chez l'homme les deux hémisphères cérébraux n'ont pas la même fonction.

L'hémisphère gauche

Centre du langage et de la parole, l'hémisphère gauche est aussi le siège de toutes nos capacités d'analyse et d'abstraction. Spécialisé dans tout ce qui est écriture, chiffres, calcul logique, plans, méthodes..., c'est lui qui nous permet d'avoir une approche rationnelle des situations et des événements, de penser et d'agir méthodiquement. Avec lui, on se soucie plus des détails que de l'ensemble, du fond que de la forme, on cherche des causes et des explications pour tout.

L'hémisphère droit

Centre visuo-spatial, l'hémisphère droit est le siège de la pensée en images. C'est l'univers des formes et des couleurs, de la compréhension et de l'expression non verbales. Spécialisé dans tout ce qui est reconnaissance de formes et de perception spatiale, c'est lui qui nous permet de reconnaître les visages, d'identifier les choses au toucher, de voir en relief, d'entendre de la musique, de rêver ou de nous retrouver sur un plan ou une carte. À l'opposé de l'hémisphère gauche, il a une approche intuitive des choses et des gens. Il voit "global" (plus que les détails), "forme" (plus que le fond) et il procède par associations d'idées plutôt que de manière logique.

LA PRÉFÉRENCE CÉRÉBRALE

Spécialisés, relativement autonomes, les hémisphères du cerveau travaillent évidemment de façon constamment coordonnée, même si certaines activités mettent en jeu un hémisphère plus que l'autre. Cependant nous avons aussi tous tendance à utiliser plus souvent un hémisphère plutôt qu'un autre : c'est la notion de préférence cérébrale, mise en évidence par N. Hermann. Confrontés au même problème, certains préfèrent utiliser leur hémisphère gauche (méthode logique), d'autres, le droit (intuition). **Cette préférence cérébrale est innée.** Elle est plus marquée chez les hommes que chez les femmes, mieux interconnectées entre droit et gauche : notre préférence cérébrale est aussi liée à nos habitudes culturelles, notre éducation et notre formation. On le constate facilement dans certains groupes socioprofessionnels. Les "manuels", les représentants commerciaux ou les avocats, par exemple, utilisent plutôt leur hémisphère droit, alors que les intellectuels, les chercheurs ou les techniciens sont plus polarisés hémisphère gauche.



Le cerveau reptilien

Le cerveau reptilien (aussi appelé cerveau archaïque, primaire ou primitif), le plus ancien, contrôle les instincts. Il joue un rôle prépondérant dans toutes les activités nécessaires à la survie, notamment la recherche de nourriture, d'un territoire, la reproduction. De lui dépendent tous nos réflexes territoriaux (par exemple le fait de s'asseoir toujours à la même place) et nos automatismes (emprunter toujours le même chemin, se ronger les ongles, etc.). C'est avec lui que l'on prend et que l'on garde des habitudes, qu'on suit des routines, qu'on se livre à des rituels.

SYSTÈME LIMBIQUE ET SYSTÈME CORTICAL

"Séparé" de manière horizontale en deux hémisphères, notre cerveau l'est aussi de manière verticale. Dès 1949, Paul MacLean avait formulé l'hypothèse, aujourd'hui vérifiée grâce aux techniques de l'imagerie cérébrale, que les cerveaux des mammifères était le résultat d'une évolution qui dure depuis plusieurs millions d'années. Notre cerveau est en fait constitué par l'assemblage de trois cerveaux différents, chacun ayant son propre sens de l'espace et du temps, une "intelligence" et une mémoire particulières.

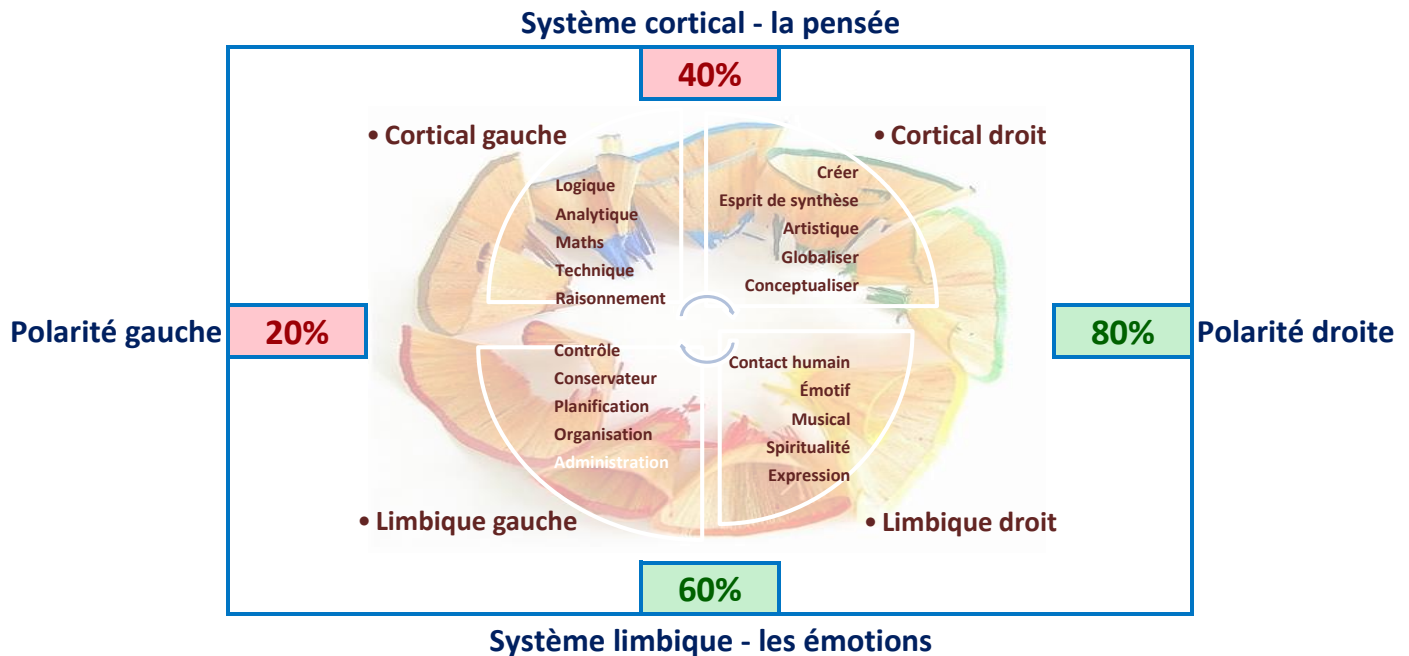
Le cerveau limbique

Superposé au cerveau reptilien, le cerveau limbique, que MacLean avait baptisé "cerveau viscéral", est le centre physiologique des émotions. Son rôle consiste à filtrer les informations extérieures (selon des critères simples, binaires : plaisir/déplaisir, punition/récompense, réussite/échec, intérêt/manque de motivation) avant de les transmettre (ou de les bloquer) au cortex. Dominant l'affectivité, il est essentiel pour tout ce qui relève de l'adaptation sociale (mécanismes d'empathie, d'intégration, d'appartenance à un groupe, sentiments de sécurité ou d'insécurité, pulsions d'attaque ou de défense, etc.). C'est aussi le système dominant les processus de la mémoire. Grâce à lui, nous capitalisons les souvenirs et nous devenons capables de tirer parti de nos expériences ; nous apprenons à réagir de manière appropriée aux situations nouvelles.

Le cortex

Le néo-cerveau (ou néo-cortex), le plus récent et le plus développé chez l'homme, est pour sa part responsable de toutes les facultés cognitives et du contrôle des émotions (cerveau limbique) et des instincts (cerveau reptilien). C'est à ce niveau que toutes les informations provenant du monde extérieur (de l'intérieur aussi) sont reçues et traitées, les comportements organisés, les raisonnements élaborés, les actions décidées. Sa fonction essentielle : nous dégager (grâce au langage et à l'imaginaire) de nos automatismes (pulsions, affectivité) pour nous permettre d'apporter des réponses originales aux problèmes posés par notre environnement. C'est avec lui que nous sommes capables de faire des choix (bons ou mauvais), que nous accédons à la conscience.

Les quatre secteurs de réactivité cérébrale*



*D'après Ned Hermann, The creative brain.

Votre positionnement personnel

IMPORTANT

Les résultats que vous obtenez vous procurent un « portrait » de vos préférences naturelles, de vos tendances distinctives, d'un angle particulier de votre profil psycho-professionnel global. Votre résultat au modèle des quatre secteurs de réactivité cérébrale vous renseigne sur le type de poste et de fonction où normalement, vous devriez avoir du plaisir à vous investir tout en ayant du succès.

Toutefois, pour une analyse détaillée de vos talents en tenant compte des diverses facettes restrictives de votre profil pouvant ralentir votre progression et réduire vos chances de succès, nous vous conseillons de compléter le questionnaire IRPA (Indice Relationnel Pour l'Action) pour obtenir le rapport # 1, ainsi qu'éventuellement le rapport # 3 au besoin, pour une revue complète de vos compétences émotionnelles et relationnelles.



Résultat secondaire

cortical	droit
40%	80%

Pour plus de détails, voir la page 4



Votre profil OPPOSÉ

cortical	gauche
40%	20%

Pour plus de détails, voir la page 4



Votre résultat central

limbique	droit
60%	80%

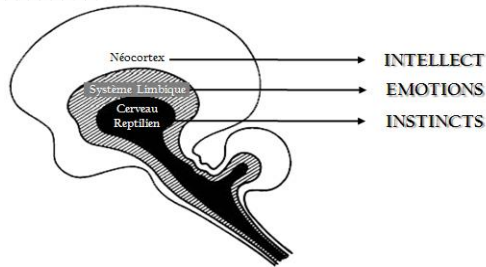
Pour plus de détails, voir la page 5

limbique	gauche
60%	20%

Pour plus de détails, voir la page 5

Les trois cerveaux

Schéma de P.D. MacLean



Système limbique - les émotions	60%
Système cortical - la pensée	40%
Polarité gauche	20%
Polarité droite	80%

SI VOUS ÊTES CORTICAL DROIT

cortical	droit
40%	80%

Votre forme d'intelligence : intuitive

Vous avez une intelligence visuelle qui privilégie le flair, l'imagination, l'esprit de synthèse. Votre inconscient travaille pour vous : vous comprenez vite (vous n'êtes pas obligé de tout analyser) et vous êtes doué pour établir des relations entre les choses qui, en apparence, n'en ont pas et créer du neuf (concepts, idées, images et formes...) Ce que vous aimez avant tout, ce sont les possibilités, les potentialités, ce qui n'est pas encore et vous êtes très éclectique (goûts, centre d'intérêts, etc.).

Vos plus professionnels

*Vous êtes fort pour jouer avec les idées, les concepts et les théories. *Vous avez une bonne vue d'ensemble, mais vous négligez souvent les détails. *Vous êtes doué pour faire la synthèse des informations (même disparates). *Vous savez (d'instinct, d'expérience) ce qui va marcher. Vous excellez dans les stratégies et les projets à long terme. *Vous faites d'abord marcher votre imagination (créativité, innovations). *Vous savez faire face à l'imprévu, prendre des risques et vous adapter aux changements. *Vous résistez bien à l'échec.

Vos métiers => Photographe, musicien, artisan, professeur d'arts ou d'équitation, galeriste, cinéaste, comédien (théâtre, cinéma), ornithologue, guide de musées, urbaniste, graphiste (sites, jeux vidéos, livres, etc.), psychologue, psychanalyste, philosophe, concepteur pub, directeur artistique (pub, presse, design de présentation et industriel), journaliste, rédacteur en chef, scénariste, designer...

Vos hobbies => La photo, le cinéma, le théâtre (acteur et spectateur), l'aérobic, la marche à pied, l'observation des oiseaux, les activités artistiques, l'artisanat, la bicyclette, les jeux vidéo, le ski, les puzzles, les mots croisés, la pêche sous-marine, le deltaplane, l'équitation, la musique, le "magasinage", l'urbanisme, les musées et monuments.

cortical	gauche
40%	20%

SI VOUS ÊTES CORTICAL GAUCHE

Votre forme d'intelligence : rationnelle

Vous avez une intelligence logique, qui donne la priorité à la réflexion, à l'analyse des faits et à la mesure quantifiée. Vous avez une approche très stratégique (des gens, des situations). Animé par une passion froide, pour vous, une seule chose compte : atteindre votre objectif (petit ou grand). Quand vous êtes fixé, vous êtes très concentré et très calculateur (vous prévoyez plusieurs coups d'avance).

Vos plus professionnels

*Vous vous souciez d'abord de rationalité. *Vous êtes doué pour analyser les situations, même si vous ne savez pas, ou mal, concrétiser des solutions. *Vous vous montrez consciencieux et fiable. *Vous travaillez d'une manière rigoureuse et méthodique. *Vous excellez dans tout ce qui est chiffres (statistiques, probabilités, etc.), systèmes. *Vous privilégiez les compétences techniques sur les valeurs personnelles.

*Vous savez coordonner et organiser le travail des autres (vous savez déléguer), mais vous ne savez pas ou mal gérer les conflits. *Vous êtes très bien organisé, mais vous avez parfois du mal à faire face à l'imprévu et à vous adapter aux changements.

Vos métiers => Ingénieur (aéronautique, électronique, bâtiments...), informaticien (analyste, gestionnaire), directeur financier, physicien, médecin (chirurgie, psychiatrie), directeur marketing, gestionnaire, enseignant (mathématiques, golf), réparateur/restaurateur (meubles, vieilles voitures...), courtier (bourses, immeubles), pharmacologue, anthropologue, neurobiologiste, statisticien, conseiller en gestion.

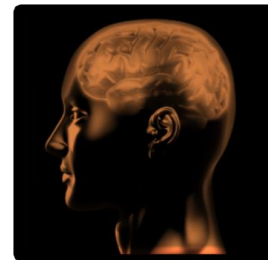
Vos hobbies => L'informatique, le bricolage, le travail du bois, le golf, les jeux de stratégie, les voitures (réparation et collections), les jeux de société, de logique, le modélisme, le softball, la chasse, les investissements financiers, le billard, l'observation scientifique, la chimie, la pharmacologie, le jeu de paintball, l'escalade.

SI VOUS ÊTES LIMBIQUE DROIT

Votre forme d'intelligence : affective

Vous avez une intelligence relationnelle, basée sur les émotions, les sentiments, l'empathie, la convivialité. Pour vous, ce qui compte d'abord, c'est les personnes, leurs valeurs, les relations (autant que possible harmonieuses), la sensibilité. Vous êtes un grand amoureux de la vie (des autres, mais aussi de la nature, des choses et des bêtes).

limbique	droit
60%	80%



Vos plus professionnels

*Vous recherchez d'abord la convivialité. *Vous vous montrez la plupart du temps sympathique, chaleureux, enthousiaste. *Vous savez travailler en équipe (aider, motiver, stimuler les autres). *Vous êtes généralement de bon conseil ; vous savez arbitrer, gérer les conflits. *Vous êtes très doué pour mener des négociations. *Vous résistez plutôt bien à l'échec et au stress. *Vous êtes capable de faire face à l'imprévu et de vous adapter aux changements. *Vous gérez bien l'immédiat mais vous avez parfois du mal à concevoir des stratégies ou des projets à long terme.

Vos métiers => Formateur, directeur des ressources humaines, guide touristique, écrivain, paysagiste, décorateur, couturier, pédiatre, enseignant, cuisinier, animateur (télévision, radio, foires, mariages, fêtes d'enfants, centre de loisirs, club), orthophoniste, infirmier, attaché de presse, responsable des communications, relations publiques, avocat, coach.

Vos hobbies => La création littéraire, la lecture, les collections, la couture, le tricot, les voyages, les activités religieuses, la gastronomie, les discussions avec des amis, le chant choral, les jeux avec des enfants, la musique (écouter), la solidarité (aider les autres).

SI VOUS ÊTES LIMBIQUE GAUCHE

Votre forme d'intelligence : sensorielle

Vous avez une intelligence sensorielle, qui privilégie le concret, l'organisation et le contrôle. Ce qui vous intéresse avant tout, ce sont les faits (mesurables et vérifiables). Comme saint Thomas, vous croyez ce que vous voyez et vous devez voir (et toucher) pour croire. Vous êtes particulièrement doué pour l'expérimentation, la recherche.

limbique	gauche
60%	20%

Vos plus professionnels

*La recherche d'efficacité (la vôtre et celle des autres) ; vous êtes très doué pour concrétiser les idées. *Vous vous montrez consciencieux et fiable quand on vous confie une tâche. *Vous travaillez d'une manière rigoureuse et méthodique. *Vous avez une grande puissance de travail et de concentration. *Vous savez coordonner, organiser le travail des autres quand c'est nécessaire, mais vous avez tendance à vous impatienter en cours d'exécution. *Vous avez du mal à déléguer des responsabilités (vous préférez faire les choses vous-même à votre manière). *Vous savez lancer des projets, mais vous excellez plus dans les réalisations à court terme qu'à long terme. *Vous vous sentez particulièrement à l'aise dans les tâches de routine. *Vous n'aimez pas trop les imprévus, encore moins les conflits. *Vous êtes stable, mais vous traînez les pieds quand on vous impose des changements.

Vos métiers => Architecte, prof de gym, expert-comptable, dessinateur (cartes, plans...), pharmacien, styliste, acheteur de mode, croupier (dans un casino), responsable de qualité, contrôleur de gestion, responsable de fabrication, inspecteur des impôts, chimiste, contrôleur aérien, responsable logistique, kinésithérapeute, esthéticien, conducteur d'engins (train, métro, camion), employé de banque, mécanicien, officier de police, greffier...

Vos hobbies => La botanique, le ping-pong, le jogging, les jeux de cartes, les jeux de hasard, la coupe du bois, le canotage, le tennis, la méditation, l'humour (raconter des blagues), la pêche, la gymnastique, le bowling, la cuisine (recettes), le ménage.