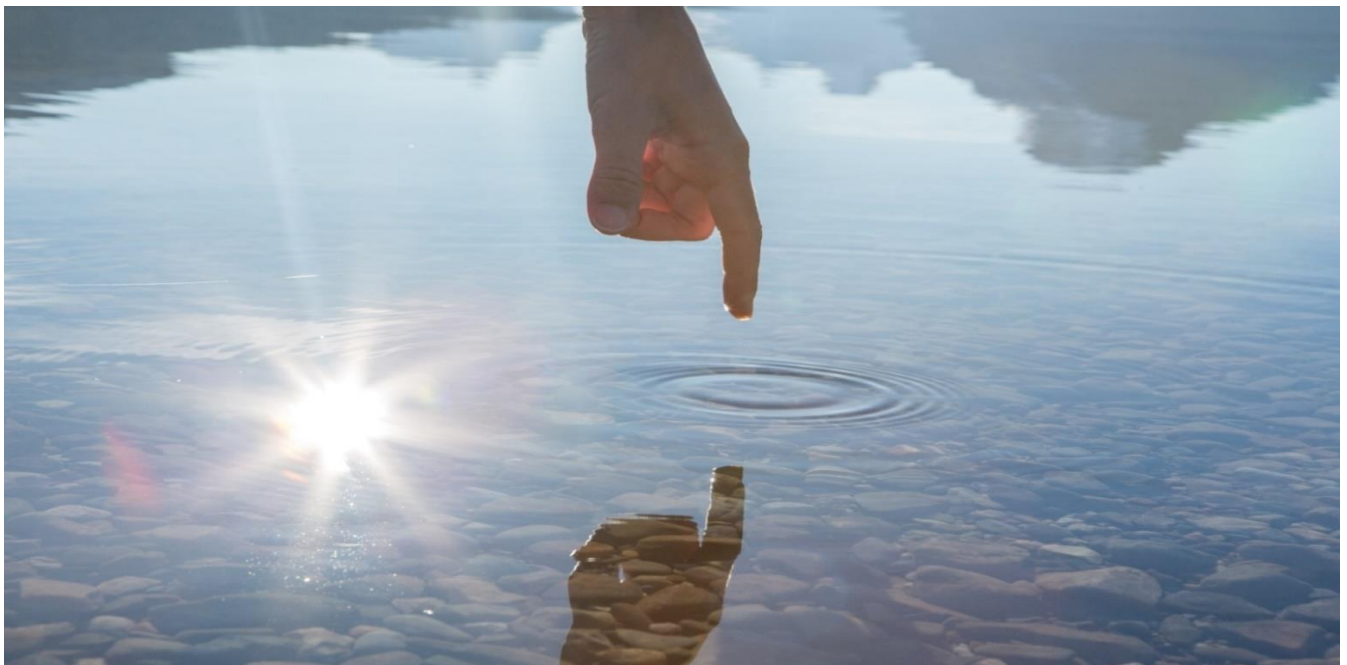




# IRPA

**COUP D'OEIL SUR SOI**

**Nom du Participant**





## RÉSULTATS IRPA DE :

# Nom du Participant



**Cette personne...** : ... préfère largement le travail d'équipe au travail individuel. Il aime être bien entouré. Il semble d'ailleurs ne pas apprécier les tâches à effectuer seul. Il a besoin de se faire rassuré et conseillé par les autres, particulièrement par ses proches, pour bien fonctionner. Il peut redouter les critiques et avoir peur de l'échec. De l'extérieur, il possède une certaine confiance en lui. Cette confiance naturelle est actuellement fragilisée par une forte période de stress, de remise en question ou de fatigue chronique. Il agit toujours au nom du bien, ou de manière à se protéger ou pour se sentir en sécurité. Par peur de se tromper, il possède un fort souci du détail qui peut aller jusqu'à le retarder dans les tâches qu'il doit accomplir. Il apprécie prévoir et organiser. Il préfère avoir l'impression qu'il contrôle son emploi du temps, son horaire et les situations. Il peut avoir tendance à soigner et à accorder de l'importance à son apparence. Il préfère mener de nombreux projets de front plutôt que de traiter un dossier à la fois. Après une journée de travail, il peut avoir du mal à relaxer et à prendre du temps pour lui. Dans certaines circonstances, particulièrement devant la nouveauté, il peut s'avérer timide et craindre le jugement des autres. Il peut exprimer ses émotions de manière théâtrale, particulièrement devant ses proches. Il est assez sensible aux émotions, les siennes et celles des autres. Il semble en mesure de bien gérer les imprévus et de s'organiser dans l'action. Il entretient une certaine méfiance relationnelle envers les autres et il peut être assez rigide face au changement. Il ne ressent pas particulièrement le besoin de prendre du temps pour lui, à l'intérieur de lui. L'introspection n'est pas sa force. En lien avec sa relation à l'autorité, il a une légère tendance à contredire ou confronter un éventuel patron qui ne tiendrait pas compte de son opinion. En lien avec sa manière de voir la vie et les événements en général, il aura une forte tendance à voir toutes les situations en négatif. Il voit naturellement le verre à moitié vide et les problèmes au lieu des solutions dès le départ. Il a de la difficulté à voir les aspects positifs de sa réalité. Bien que cela ne soit que passager, en ce moment, les idées noires ont le dessus sur les idées positives chez cette personne.

	Votre résultat	Moyenne de la population
09 Conciliant	7	4,99
08 Émotif	6	1,77
04 Meticuleux	6	4,78
07 Performant	6	4,82
11 Prudent	4	2,00
03 Théâtral	4	2,13
05 Confiant	4	3,91
01 Circonspecte	4	4,64
02 Vigilant	3	1,53
06 Réservé	3	2,84
10 Rebelle	2	0,84
12 Optimiste	8	Moyenne 3,88
13 Boxeur	4	Moyenne 1,42

**INFORMATION :** Nos traits de personnalités dominants (en rouge ou noir) sont ceux perçus habituellement dans notre entourage professionnel et privé. En jaune, nous trouvons nos traits subtilement influents qui nous procurent un équilibre... ils ne sont pas dominants à « l'extérieur » de nous, mais ils influencent tout de mêmes nos pensées et nos choix en symbiose avec nos traits dominants. En vert, il s'agit de la zone de notre personnalité que nous ne choisissons pas d'expérimenter habituellement ou en ce moment. Bref, ce tableau présente une sorte de « miroir-en-morceaux » de ce que nous projetons à l'extérieur de nous et non pas une représentation « fidèle et complète » de « qui nous sommes réellement ». Rappelons nous en effet que nos relations aux autres sont conséquentes de la petite partie de qui nous sommes que nous choisissons d'explorer et de projeter à l'extérieur de nous-mêmes. Rappelons nous aussi que nous pouvons choisir, faire un nouveau choix, à chaque instant. Nous sommes les seuls maîtres de nos pensées, de nos choix, et de nos actes...

Note importante : Ce document, servant à prédire les tendances relationnelles d'une personne, est offert sous toute réserve et doit être remis au répondant par un conseiller IRPA certifié.

(819) 460-1165  
www.irpa.pro

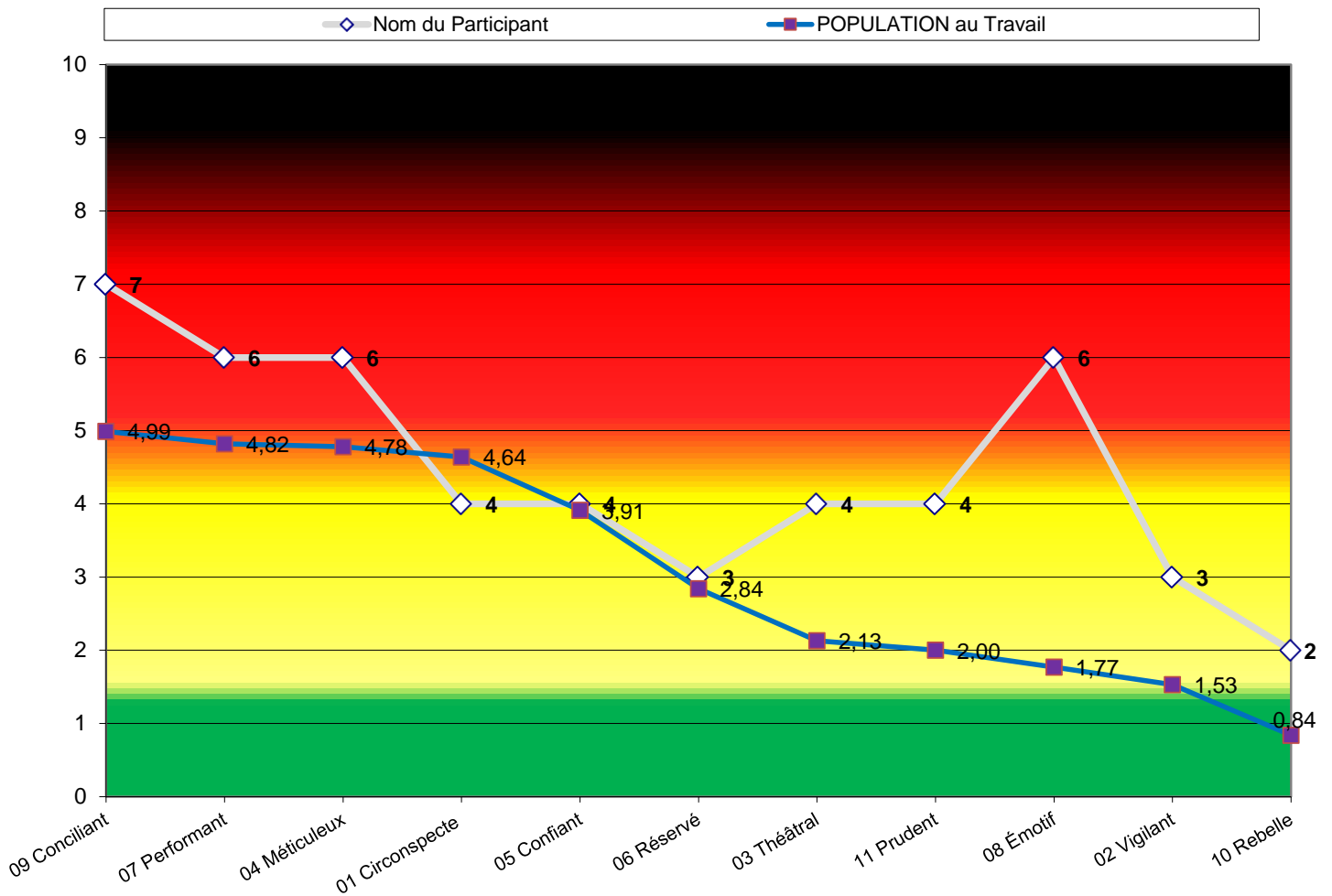
Nom du Participant



**IRPA**  
COUP D'OEIL SUR SOI

RÉSULTATS IRPA DE :

Nom du Participant



Nom du Participant

[www.irpa.pro](http://www.irpa.pro)  
**(819) 460-1165**  
(Québec) Canada

mars-19